

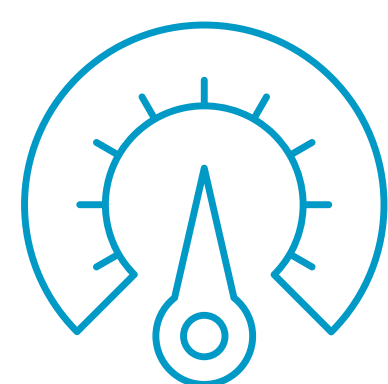
Unser Kompass: Orientierung für heute und morgen



Medizinischer Dienst
Hessen

Zukunftsorientierung

macht uns stark. Wir wachsen an den Anforderungen, bleiben offen für Neues und gehen Herausforderungen mutig an. Technischen Fortschritt nutzen wir konsequent und setzen ihn ethisch korrekt, rechtlich konform und technisch sicher für Mitarbeitende und Versicherte ein.

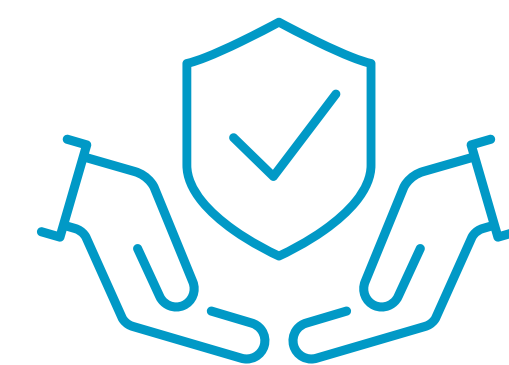


Verlässlichkeit

ist ein wesentliches Merkmal unseres Handelns – im Innen wie im Außen. Wir erfüllen unseren gesetzlichen Auftrag und achten dabei auf die Einhaltung höchster Qualitätsstandards.

Qualität

Fachlichkeit auf dem Stand der aktuellen Wissenschaft und der geltenden Normen, stetige Fort- und Weiterbildung, Vollständigkeit und eine strukturierte Einarbeitung sichern unsere Expertise und unsere Kompetenzen.



Respekt

bedeutet, Kollegialität zu leben, Grenzen zu achten und auf Augenhöhe miteinander zu kommunizieren. So schaffen wir eine Vertrauenskultur in unseren Teams, mit Versicherten und Angehörigen sowie mit allen weiteren Stakeholdern.

Transparenz

Wir sorgen intern wie extern dafür, dass Menschen sich gut informiert fühlen. Dazu liefern wir relevante Informationen über die richtigen Kommunikationskanäle und bereiten sie situationsgerecht auf.



Professionalität

zeigt sich in sachlicher Kommunikation, gezielter Umsetzung und effizientem Handeln. Dabei hören wir aufmerksam zu und nehmen die Individualität jedes Einzelnen wahr.

Neutralität

ist unser höchstes Gut. Wir handeln ausschließlich nach fachlichen Maßstäben: frei von Eigeninteressen, unabhängig von äußeren Einflüssen und streng orientiert an der Ethik des Berufsstands – eine neutrale Stimme im Gesundheitswesen.

